



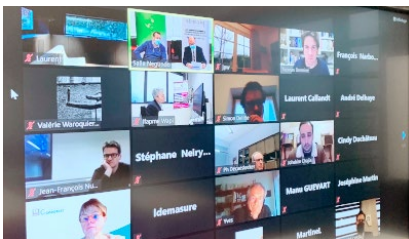
N25 - MARS 2021

HORIZON 2040

La lettre de la démarche territoriale Wallonie picarde



EN DIRECT DU CONSEIL DE DÉVELOPPEMENT



THOMAS DERMINE, INVITÉ VIRTUEL DE LA PLÉNIÈRE

La crise sanitaire qui paralyse notre pays depuis près d'un an maintenant entraîne dans son sillage une autre crise, économique celle-là. Pour enrayer le phénomène et même inverser la tendance, la Belgique mise sur un plan de relance ambitieux. Un plan dont le Secrétaire d'Etat pour la Relance, Thomas Dermine a présenté les grandes lignes à l'occasion de la plénière du Conseil de développement du 19 janvier dernier.

UNE ENVELOPPE DE PLUS DE 5 MILLIARDS EUROPÉENS

Ce sont précisément 5,925 milliards de fonds européens que les différents niveaux de pouvoir vont se partager. Si un accord est déjà intervenu sur la répartition entre les différentes entités, reste encore une étape cruciale : la sélection des projets qui seront proposés. Des projets qui devront répondre aux cinq grands défis identifiés (environnemental, numérique, de mobilité, de solidarité et de productivité). La Commission européenne a été on ne peut plus claire à ce sujet, la transition vers une économie décarbonée et l'accélération vers le développement numérique sont pour elle des priorités absolues.

LA WALLONIE PICARDE ENTEND SAISIR LA BALLE AU BOND

Attentive à toutes les opportunités, la Wallonie picarde a répondu à l'appel à projets lancé fin 2020 en déposant plusieurs fiches en lien avec l'économie circulaire, la cybersécurité, les Smart cities ou encore l'agro-numérique. La Wallonie picarde le sait, le décrochage de fonds européens est essentiel à la mise en œuvre de projets visant à poursuivre sa dynamique de développement. C'est donc avec grand intérêt que les participants à la plénière du Conseil de développement ont entendu le Secrétaire d'Etat. ●

FOCUS SUR FOCUS SUR LES GROUPES DE TRAVAIL DU CDWP

SANTÉ

Le 28 janvier dernier, le groupe de travail organisait son second café-débat virtuel consacré une fois encore à l'accessibilité des services pour les personnes les plus isolées.

Les participants, ravis du format proposé, ont pu entendre la présentation de deux initiatives inspirantes : le projet « Les sœurs coquelicots » du PCS de Leuze-en-Hainaut et les actions entreprises par le service mobilité de la Mutualité Chrétienne pour le transport des malades.

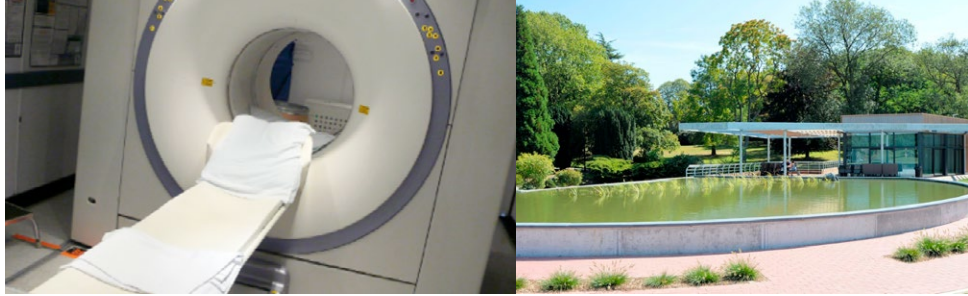
AUTONOMIE ALIMENTAIRE EN WAPI

Le groupe de travail ne perd pas de temps.

Récemment mis en place, il a déjà rencontré les deux parcs naturels et la ceinture alimentaire pour échanger sur la suite des travaux.

DESIGN

C'est décidé, le groupe participera à la prochaine édition de l'Art dans la Ville !



2006-2020 : 15 ANNÉES AU SERVICE DU TERRITOIRE ET DE SES HABITANTS

Un Projet de Territoire s’imagine, s’écrit, se met en œuvre et s’évalue. Douze ans après son lancement officiel et six ans après son actualisation, le moment était venu de s’atteler à cette ultime étape. Une étape d’autant plus importante qu’elle s’inscrit en préalable au nouvel exercice de prospective en cours. Réalisée par WAPI 2040, cette évaluation a abouti à la rédaction d’un document d’évaluation et d’une brochure de promotion des nombreuses réalisations.

LES TENDANCES FORTES

Après analyse des informations recueillies durant le premier semestre 2020, quatre tendances fortes ont été mises en lumière :

- 1 Une attention toute particulière portée aux secteurs de la santé (mentale) et de l’aide aux publics les plus fragilisés
- 2 La progression la plus forte pour les projets à vocation économique
- 3 Les acteurs ont pris la mesure des enjeux environnementaux
- 4 Le territoire a su tirer parti de sa position géographique stratégique

LES GRANDS ENSEIGNEMENTS







Alors que la première évaluation intermédiaire menée en 2017 avait déjà mis en lumière un Projet de Territoire bel et bien en marche, l’évaluation de 2020 n’a fait que conforter la tendance : sur les 233 projets qu’il comporte, 58 sont REALISÉS, 81 sont EN COURS, 12 sont EN LANCEMENT et 56 sont en STAND-BY (26 projets n’ont pu être évalués faute de réponse des porteurs concernés).

Si l’on additionne les projets en lancement, en cours et terminés, on parvient à un taux de mobilisation de 65% (en 2017, ce taux de mobilisation atteignait 61%).

Si le taux d’effectivité (projets en cours + projets terminés) est moindre, il enregistre toutefois une belle progression en passant de 53 à 62%. Un chiffre qui s’explique par la réalisation de projets de grande ampleur qui ont eu besoin de ces quelques années supplémentaires pour parvenir à leur aboutissement. Par ailleurs, l’analyse de ce taux d’effectivité doit également tenir compte du fait que certains projets, de par leur vocation, sont appelés à être perpétuellement en cours.

Conséquence logique de cette progression, le taux d’inertie est en baisse et passe lui de 28 à 24%. Pour les projets en stand-by, la principale cause identifiée lorsque celle-ci est mentionnée par le porteur de projet est l’absence de financement. Dans les autres cas, il apparaît que c’est l’absence d’un porteur clair qui est à mettre en cause.

En conclusion, la Wallonie picarde sort incontestablement grandie de cette démarche collective et les chiffres évoqués sont de bon augure à l’aube du nouvel exercice de prospective territoriale.

AXES	   TAUX DE MOBILISATION PROJETS EN LANCEMENT + EN COURS + TERMINÉS	  TAUX D’EFFECTIVITÉ PROJETS EN COURS OU TERMINÉS	 TAUX D’INERTIE PROJETS EN STAND-BY
	Gouvernance	82%	82%
Solidarités	63%	53%	25%
Économie et Emploi	75%	65%	18%
Environnement	75%	70%	25%
Développement urbain et rural	59%	56%	27%
Ouverture et Rayonnement	57%	57%	26%
Attractivité	49%	49%	31%
	65%	62%	24%



DES SOINS DE SANTÉ TOUJOURS PLUS EFFICIENTS

Obtention d'un PET Scan, une technologie qui améliore considérablement le quotidien des malades atteints d'un cancer.

LES CENTRES DE COMPÉTENCE

Des lieux d'expertise au service de la formation des travailleurs de demain :
Transport et Logistique (Estaimpuis),
Secteurs verts (Ath), Formalin (Mouscron),
Environnement/Smart Energy (Tournai)

LA TRANSITION ÉNERGÉTIQUE EST EN ROUTE

Équipement de parcs éoliens en articulation avec les parcs d'activité économique et développement d'unités de production d'énergie verte.

LA VALORISATION DES CIRCUITS COURTS

Food'Wapi : un projet qui vise à structurer l'émulation locale et à dégager un plan d'action propice au déploiement et à l'émergence d'initiatives de production, de transformation et de commerce des produits locaux.

DES INSTITUTIONS PATRIMONIALES RECONNUES

Le Musée de Folklore vie Frontalière de Mouscron qui dispose désormais d'un écrin à la hauteur des trésors qu'il renferme et l'Hôpital Notre-Dame à la Rose de Lessines qui vise désormais une reconnaissance UNESCO.

UN TERRITOIRE OÙ CHACUN A SA PLACE

Des collaborations soutenues entre différents acteurs du territoire (FOREM, CPAS, MIRE) et une plateforme pour interculturelité.

MÉTIERS DU NUMÉRIQUE ET EUROMETROPOLITAN E-CAMPUS

Développement d'une offre de formation de proximité répondant aux besoins des entreprises et des administrations publiques.

UNE MOBILITÉ PLUS VERTE

Installation de bornes de rechargement et des stations-services CNC à différents endroits du territoire.

DES ÉVÉNEMENTS QUI PARTICIPENT À L'OUVERTURE DU TERRITOIRE

Randam Festival, les (Rencontres) Inattendues, Euraphis...

LA VALORISATION DES CIRCUITS DE RANDONNÉE ET DE L'ACTIVITÉ VÉLO

Des kilomètres d'itinéraires balisés et de points-nœuds qui emmènent le visiteur à la découverte des plus beaux endroits du territoire.

DES ÉQUIPEMENTS STRUCTURANTS

Mise à disposition d'espaces et d'infrastructures adaptés aux besoins des entreprises.

WAP'ISOL, UN COUP DE POUCE ÉNERGÉTIQUE POUR LES PARTICULIERS

Développement d'une plateforme pour l'accompagnement personnalisé pour des services de travaux d'isolation des habitations.

DES OPÉRATIONS DE REVITALISATION D'ENVERGURE

Finalisation de la jonction des deux parcs de Mouscron, rénovation de la Grand-Rue de Lessines, restauration de la Cathédrale de Tournai...

UN RAYONNEMENT À L'INTERNATIONAL

Programme de coopération au développement « Solidarité Santé au Sud Kivu ».



DOCUMENTS TÉLÉCHARGEABLES
www.wapi2040.be/publications

CAP SUR 2040 !

APRÈS LES ATELIERS DU TERRITOIRE, PLACE AUX MARDIS DE LA PROSPECTIVE

Les Ateliers du Territoire constituaient la première étape de processus consultatif de la démarche de prospective territoriale qui se poursuivra jusqu'au printemps 2022.

A partir du 23 mars, les Mardis de la Prospective permettront aux membres du Conseil de développement

et de la Conférence des Bourgmestres et élus territoriaux ainsi qu'à des représentants du monde institutionnel et de l'associatif de poursuivre la réflexion au travers de webinaires centrés sur différentes thématiques de développement.

Ceux-ci se dérouleront les 23 et 30 mars, 20 et 27 avril et 4, 11 et 18 mai de 16 à 18 heures.

⊕ WWW.WAPI2040.BE

Boucle du Hainaut, accueil des exilés, vaccination... les élus de Wallonie picarde veulent parler d'une seule voix

LA « BOUCLE DU HAINAUT »

Elle n'en finit pas d'animer les débats

Après avoir adopté une prise de position commune sur le projet de « Boucle du Hainaut », la Conférence des Bourgmestres et élus territoriaux est revenue brièvement sur les travaux de la commission mise en place à l'initiative des agences de

développement territorial IDETA et IDEA. Cette commission, qui réunit les 14 Bourgmestres des communes concernées, invitera prochainement autour de la table la Ministre fédérale de l'Energie ainsi que la Ministre wallonne Sophie Tellier en charge, notamment, de l'Environnement.

ACCUEIL DES EXILÉS EN TRANSIT

Une structure permanente pour discuter des solutions à mettre en place

Dans le prolongement de la plénière du 30 octobre, plusieurs communes de Wallonie picarde ont mis à disposition des exilés en transit des lieux d'accompagnement de jour et des lieux d'hébergement de petite capacité. L'appel à cotisation à hauteur de 10 cents par habitant a également reçu un accueil favorable de la part de plusieurs communes de sorte que le fonds de solidarité s'élève, à ce jour, à 12.850 euros. Ce montant qui pourrait encore évoluer

(d'autres communes s'apprêtent à rallier la démarche) sert à soutenir les frais liés aux solutions d'accueil issues de la commission ad hoc. Ces initiatives ont été saluées par le Secrétaire d'Etat à la Migration et à l'Asile Sammy Mahdi en visite au centre d'accueil de jour de Péruwelz le 29 janvier dernier. Une visite qui a débouché sur un accord sur la mise en place d'une structure permanente qui servira de point de contact pour discuter des difficultés rencontrées et pouvoir s'orienter plus rapidement vers des décisions adéquates.

TASK-FORCE COVID

Focus sur la plateforme pour le recrutement de volontaires pour la vaccination

Au lendemain de la saga autour des centres de vaccination en Wallonie – la situation est fort heureusement aujourd'hui résolue – la Task-force Covid a tenu à sensibiliser les élus sur la nécessité de promouvoir la plateforme nouvellement mise en place

pour le recrutement de volontaires pour la vaccination. L'objectif est de pouvoir recruter un maximum de personnes ayant un profil médical / soignant / administratif / de personnel d'entretien pour participer aux campagnes de vaccination qui se dérouleront dans les centres de vaccination de Ath, Comines, Mouscron et Tournai.

Toujours en lien avec la vaccination, la séance s'est clôturée sur un accord quant à l'organisation d'un webinaire à destination des travailleurs du secteur public afin de les sensibiliser à la vaccination. ●



L'EUROMÉTROPOLE PRÉSENTE SON BILAN 2017-2020

Fraîchement sorti, le document présente 48 actions qui témoignent de la volonté et de l'ambition des 14 partenaires publics de faire évoluer et concrétiser chaque jour un peu plus le Groupement Européen de Coopération Territoriale.

Dans les faits, cela s'est traduit par la mise en œuvre d'une multitude de projets dans les domaines de l'économie, du développement durable, de la mobilité ou encore de l'apprentissage des langues.

Un bilan plus que positif et qui démontre encore une fois que ce territoire de 157 communes flamandes, françaises et wallonnes est avant tout un espace de vie partagé où les citoyens se côtoient, échangent, travaillent ...

 **EUROMETROPOLIS.EU**

PLUS D'INFOS OU RÉAGIR À UN ARTICLE



**WAPI
2040**
animation territoriale
de la Wallonie picarde

WAPI 2040
rue de l'échauffourée 1 - 7700 Mouscron
+32(0)56 56 13 36 duchateau@wapi2040.be
WWW.WAPI2040.BE

AVEC LE SOUTIEN DE

